



Una de kabretes a n'és Castellot i sa cova des Negret



Agraïda ruta amb inici i final al cementiri de Sóller. Assolirem alçada per marjades vestides d'oliveres i ullastres en un espai molt marcat per la mà del home. En arribar a ca's Metge davallàrem una mica per anar a cercar la imponent paret de na Mamelluda. Seguirem ruta cap a sa coma Carnissera on agafàrem l'enclotxa que ens conduí a la vesant NE de es Castellot. Seguirem l'ombra de la serra d'Alfàbia per començar la baixada pel pas Llis. Continuàrem davallant obrint els ulls a innumerables cingles. Ens aturàrem a la font de Mina i d'allà cap a la cova des Negret, retornat cap a cases pel camí de sa Coma. **Una jornada farcida de passes i rialles.**

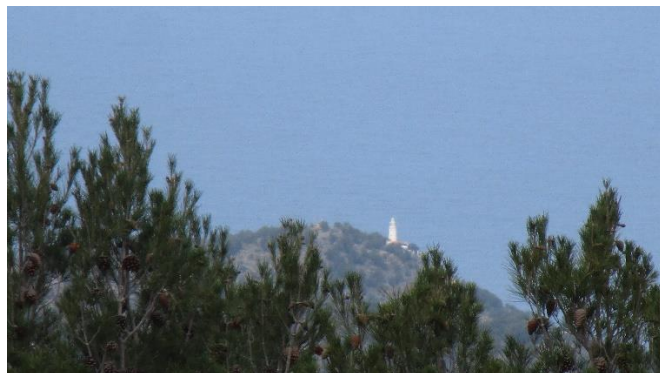


6 hores de marxa efectiva
Aprox. 13,5 km. Desnivell acumulat 1.080 m.

Els pas no és excessivament aeri. Es necessita frontal per entrar a la cova i a la font.







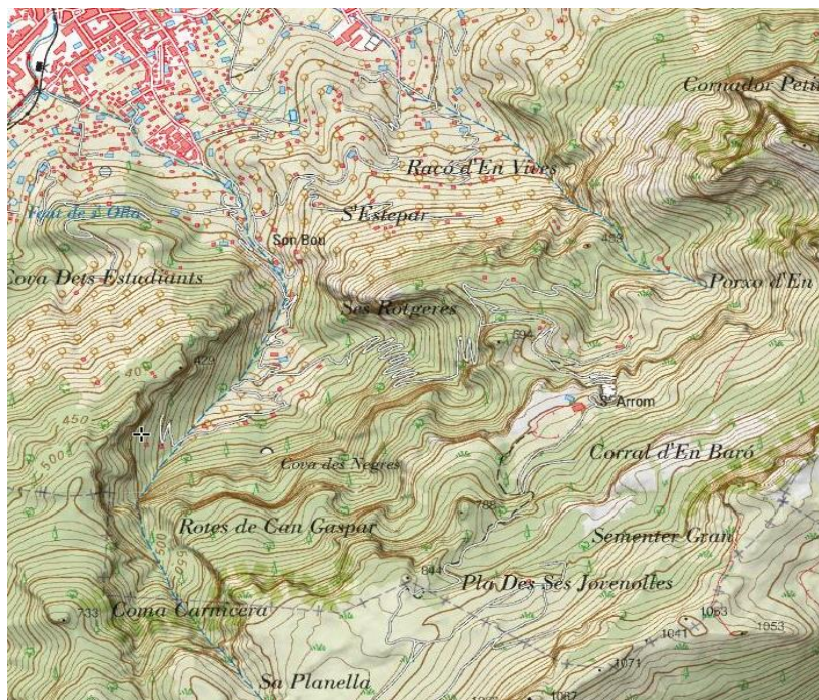




Els components del grup: na Marga, na Lydia, en Jordi, en César, en Sebas, en Ramón, n'Antònia, en Garrot, n'Andreu, i jo mateixa....



Kabretes sense por!



per aquí ens passejarem !!!!



Ens veiem aviat !!!!



