



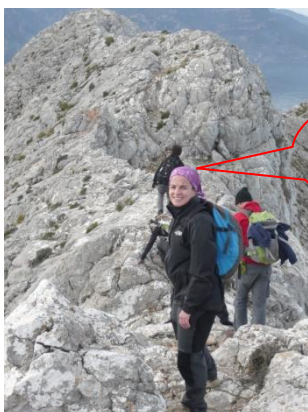
Una de kabretes al PENYAL DES MIGDIA

tunel de Monnaber
font des Coloms
COMA DE N'ARBONA
Carena del Penyal
PENYAL DES MIGDIA
ROSSEGUERA NW
BOSC DE NA CAVAIÓ
camí dels Cingles
FONT DE S'ERMITA
COLL DES CARDS COLERS
tunel de Monnaber

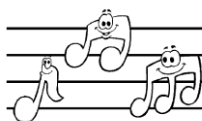
Excursió espectacular amb imatges i paisatges d'aquells que agraden de quedar-se ben aferrats a la retina, a l'alè i a la sola de la sabata.

Un passeig pel sostre de Mallorca, just a tocar del puig Major, que per la seva alçada t'acosta a visions poc avesades de l'orogènia muntanyenca de Mallorca.

Les seves especificacions tècniques, d'especial risc en alguns dels seus trams, la fan també una sortida poc habitual que per raons de seguretat és desaconsellable per persones amb poca experiència o forma física deficient per assolir rutes d'aquest nivell.



AAAAHHH. SORT QUE
M'HE CORDAT BÉ LES
SABATES !!!!!



vius, vius, vius !!!



Us presentem la súper **GUARDA per un dia**: XOTS i KABRETES plegats a la mateixa ROCA

Ben aviat la pujada per la coma de n'Arbona, donada la seva pendent i terreny esmicolat, va llevar la son a aquells que els costava posar-se en marxa...

En arribar a la font des Coloms els alens ja eren ben espessos..., un poc més endavant trobarem un parell de clots de neu, especialment espectacular aquest a l'abric d'una heura de grans dimensions que amb les seves arrels sembla no voler deixar-lo anar





En arribar a la partió dels militars, una vegada creuada la reixeta, haguérem de davallar la veu, no fos cosa que qualcú decidís que no era dia per anar a encaçar il·lusions....



shhhhuuuuuuu !

I en arribar a la nostra primera cota del dia, 1.398 metres (menys de 50 metres del sostre),esclatà l'alegria !!!



tots ben de negre: com els voltors!!!

I ara toca un poc més d'adrenalina: LA CARENA DEL PENYAL, una llenegada pot fer-te arribar a son Tril-lo sense que tinguis temps de dir ai que caic...



vols somniar??? Idò somnia !!

I.. vista posada cap al penyal del Migdia d'alçada 1356 metres, amb el rumb cap al Oest on, sense fer falta esforçar-se gaire, podem distingir a la llunyania el cim del Galatzó.



Després del bany de paisatges posarem rumb al Nord i ens fermarem bé les botes i les motxilles per afrontar el nou repte: LA ROSSEGUERA !!!
Quasi 500 metres de desnivell en menys d'un kilòmetre de distància plens de pedres de la mida d'una bolla de toc i pam...

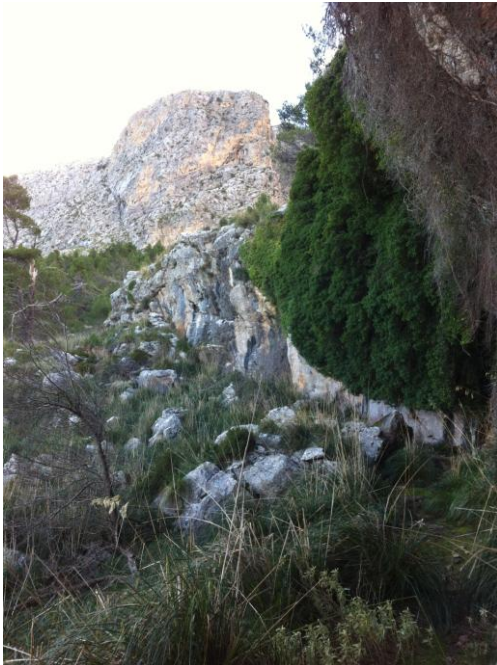


Més o menys a la cota 1030 ens desviàrem un poc cap a l'Est per passar per una encletxa que no solen visitar més que les Kabres (ge,ge) per contemplar de prop els Rotabocs (endemisme protegit que només es troba al nord d'Àfrica, Mallorca i la meitat meridional de la Península, la seva fulla recorda la bandera del Canadà).





I una vegada arribats al Bosc de na Cavaió, que després de la darrera nevada ha quedat bastant malmés amb molts d'arbres caiguts, arribàrem, a la fi, al camí planer del Cingles o també anomenat col·loquialment dels "Binis".



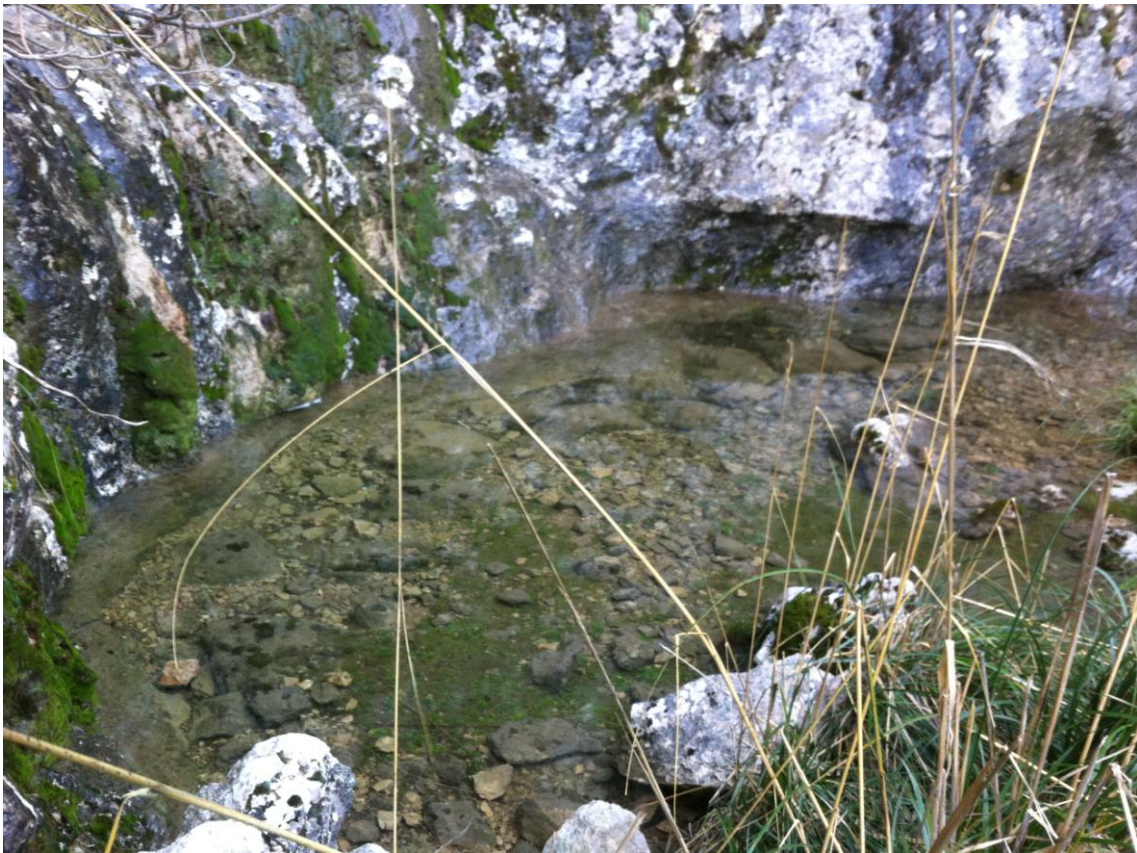
Agafàrem el camí com si volguèssim anar cap al Funicacular i a uns 400 metres, tot mirant cap a sa Coma Estreta, ens desviàrem cap a l'Oest per endinsar-nos, baix l'atenta mirada del Morro d'en Pelut, en la zona de la Roca Saltadora.

Per aquesta contrada, on les nostres vistes havien canviat de valent (Montcaire, Na Seca, puig de Balitx, Morro de sa Vaca, Muleta, ...), aprofitant que ens acompanyava el naturalista Xavier Manzano, no ens puguem estar d'aprendre qualche cosa més damunt la natura dels penyals.

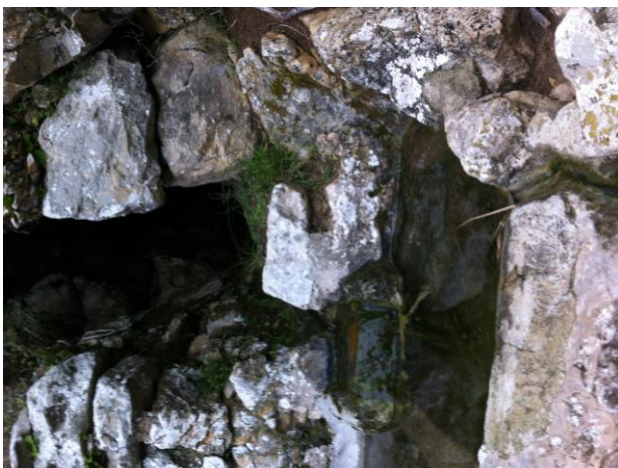
Gràcies Xavi !!



Continuàrem caminat davall impressionants penya-segats, en alguns casos feréstecs i en altres arrodonits per l'aigua, fins arribar al darrer punt especial del dia: sa font de s'Ermita que de ben segur alimenta el torrent de sa Coma o de s'Al·lot Mort.



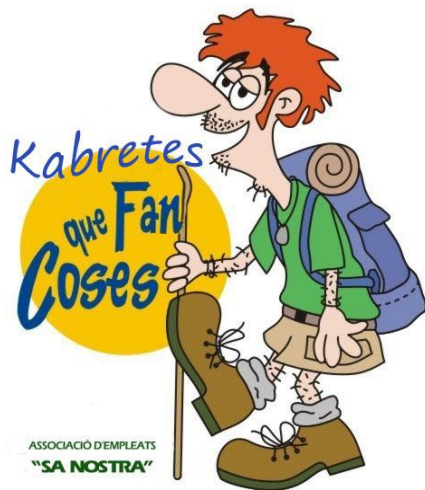
Després de quatre rialles i un parell d'uis i ais perquè la vegetació es negava a que hi arribèssim fàcilment finalment la fèrem nostra.



Seguidament davallàrem un poc per la torrentera petita que neix a la font fins arribar al llit del torrent de sa Coma. Després de remuntar-lo uns 100 metres l'abandonàrem per deixar-nos anar cap a l'Est i arribar al coll dels Cards Colers on trobàrem ja el camí que, passant per la font de mina anomenada "sa Fonteta", ens tornaria al lloc de partida.



EL GRUP, AL COLL DELS CARDS COLERS, EN UN DELS SEUS MILLORS MOMENTS...



Els culpables, el dia que ho prepararem tot..

I fins la propera !!!